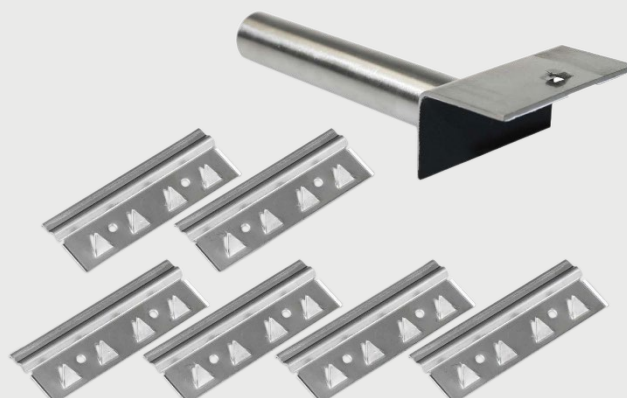


Glaslåsesæt m/kanthøvl, 70x27 mm, Mat

Glaslås til sikring af vinduesglas. Sættet består af 6 stk. glaslåse samt 1 stk. kanthøvl. Gør det sværere for indbrudstyven at skrue vindueslisten af, og derved pille ruden ud. Glaslåsen er desuden testet og godkendt af Teknologisk Institut samt Glasindustrien. Opfylder kravene til RC2 og er nem at montere - også på eksisterende vinduer.



Varenummer:	20047
EAN-nummer	5704314200471
DB-nummer:	1871306

Specifikationer

Materiale	Stål
Overflade	Mat
Forpakning	Blister/sæt
Dimensioner	L70 x B27 mm
Nettovægt	Ikke angivet
Emballagemål	Ikke angivet
Garanti	2 års reklamationsret
Brand/serie	-

Yderligere informationer

Det anslås, at der begås mere end 2.500 indbrud i Danmark årligt, hvor indbrudstyven kommer ind i huset ved at afliste en rude på et vindue eller en terrassedør. Ved at bruge glaslåse kan indbrudstyven ikke bare lige skrue vindueslisten af, og derved pille ruden ud. Uvildige tests foretaget af Teknologisk Institut viser, at det gennemsnitligt tager tre minutter og 31 sekunder at afliste og fjerne de seks monterede glaslåse.

Derudover er der udført omfattende klimatests for at sikre, at glaslåsen ikke skader vinduesrammen og rude samt skaber kuldebroer.

Glaslåsen er nem at montere mellem ramme og rude. Der benyttes 6 stk. glaslåse til hvert vindue. Da glaslåsen er fleksibel og spidserne justerbare, kan den tilpasses det enkelte vindue.

Godkendelser og mærkninger

Godkendt af Glasindustrien

Glasindustrien finder ingen begrundelse for at ændre på garanti-stillelsen for vinduer med glaslåse. Godkendelsen forudsætter, at glaslåsens metaldele på intet tidspunkt berører ruden og, at glaslåsen på ingen måde og på intet tidspunkt ændrer på vindueskonstruktionens og dermed termorudens egenskaber til at bortlede fugt eller reducerer ventilationsegenskaberne. Det er afgørende, at rudens fuger ikke angribes af fugt.

Det gælder i øvrigt, at forudsætningerne i Glasindustriens Garantisikring skal respekteres, herunder, at ruden er monteret i overensstemmelse med Glasindustriens på leveringstidspunktet gældende monteringsanvisning.

Opfylder kravene til RC2

RC2 fastslår, at kravet for indbrudssikrende foranstaltninger skal være minimum 3 minutter. Gennemsnitsligt tog aflistningen og fjernelse af 6 monterede glaslåse 3 minutter og 31 sekunder.

Har du brug for hjælp?

Kontakt os her:

Telefon: +45 46 94 90 08

E-mail: salg@jasaco.dk

Hjemmeside: www.jasaco.dk

Vores adresse:

Marøgelhøj 17
DK-8520 Lystrup

