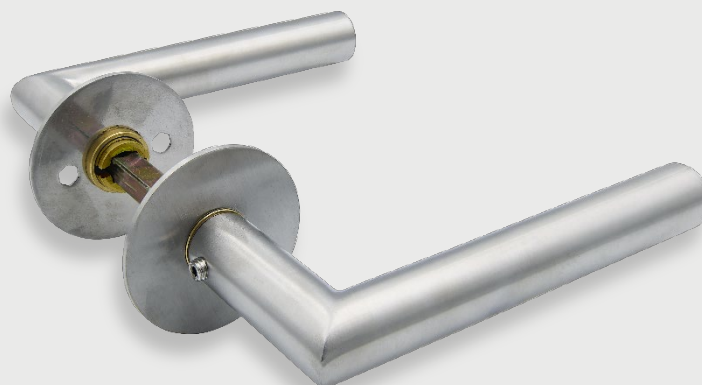


# Dørgreb Herkules, CC 38 mm, Børstet



L-formet dørgreb med fuldsvejset messinghals (Ø15,7x6,5 mm) og 8x8x110 mm dørgrebspind. Med massiv roset (Ø50x2 mm) med messingring samt påsvejsede M4x12 mm bøsninger. Inkl. 2 stk. M4x110 mm knækskrue i matforniklet messing, 2 stk. M4x38 mm maskinskrue i rustfrit stål samt 2 stk. M6x7 mm pinolskrue i matforniklet stål.



|             |               |
|-------------|---------------|
| Varenummer: | 10606         |
| EAN-nummer  | 5704314106063 |
| DB-nummer:  | 2136275       |

## Specifikationer

|              |                       |
|--------------|-----------------------|
| Materiale    | 304 stål              |
| Overflade    | Børstet               |
| Forpakning   | Pose/sæt              |
| Dimensioner  | B130,5 x D58 mm       |
| Nettovægt    | Ikke angivet          |
| Emballagemål | -                     |
| Garanti      | 2 års reklamationsret |
| Brand/serie  | PRO                   |

|                    |                   |
|--------------------|-------------------|
| Centerafstand (CC) | 38 mm             |
| Grebsradius        | Ø19 mm            |
| Dørtykkelse        | 30-75 mm          |
| Anvendelse         | Ind- og udvendigt |

## Yderligere informationer

Med PRO-serien gør vi det nemmere, hurtigere og mere praktisk for håndværkeren at nå i mål med det næste byggeprojekt. For al montage af dørgreb og tilbehørsdele foregår med den samme Torx 15 krævskrue samt bits. Sig farvel til efterspænding og spar tid – uden at gå på kompromis med kvaliteten.

Alle produkter i serien kræver minimal vedligeholdelse, og alle sliddele er udført i messing, så greb altid opererer støjsvagt og problemfrit.

Kan vaskes med en mild sæbeopløsning bestående af opvaskemiddel og vand. Skyl med rent vand og tør efter med en tør klud. Brug aldrig skurepulver, ståluld eller lignende produkter, da de ridser dørgrebets overflade.

Der er ingen miljørisiko ved benyttelse af produktet ligesom der ingen risiko for brand er.

## Godkendelser og mærkninger

Dette produkt har ingen godkendelser eller mærkninger.

## Har du brug for hjælp?

### Kontakt os her:

Telefon: +45 46 94 90 08

E-mail: salg@jasaco.dk

Hjemmeside: www.jasaco.dk

### Vores adresse:

Marøgelhøj 17  
DK-8520 Lystrup

